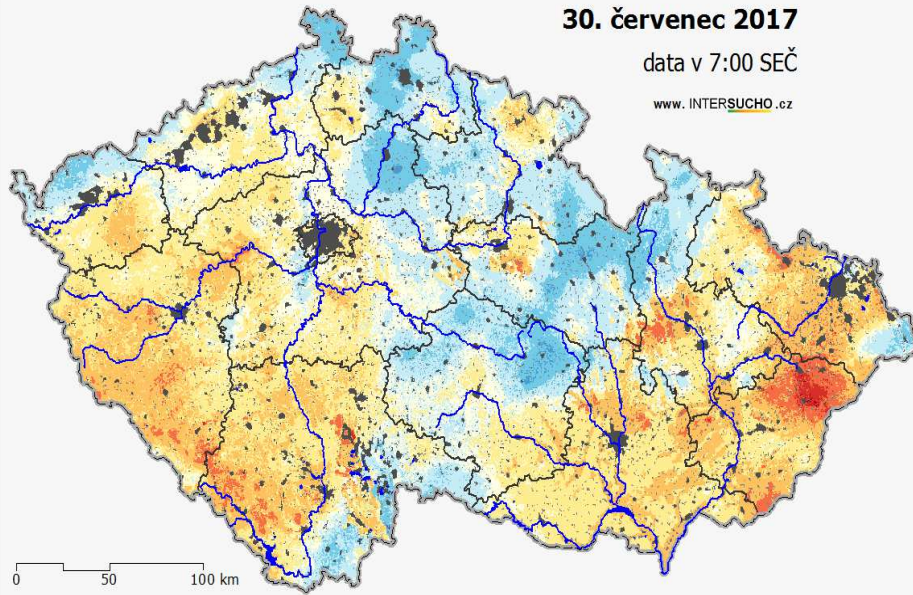


DEFICIT ZÁSoby VODY V PŮDNÍM PROFILU 0 - 100 cm

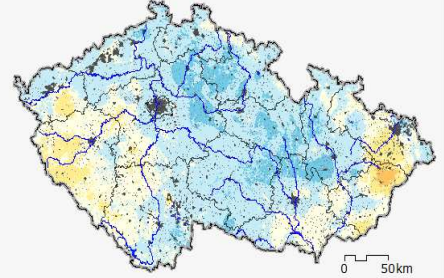
30. červenec 2017

data v 7:00 SEČ

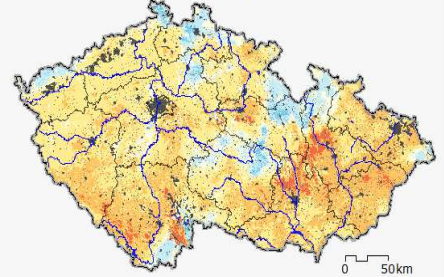
www.INTERSUCHO.cz



DEFICIT ZÁSoby VODY v povrchové vrstvě půdy (0 - 40 cm)

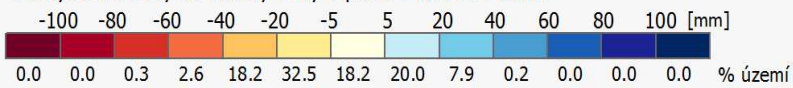


DEFICIT ZÁSoby VODY v hlubší vrstvě půdy (40 - 100 cm)



DEFICIT PŮDNÍ VLÁHY [mm]

Odchylka od obvyklé zásoby vody v půdě v daném období



- Antropogenní a trvale zamokřené oblasti
- Vodní plochy
- ~ Vodní toky
- Státní hranice
- Hranice krajů

Vydáno: 31.07.2017



 Meteorologická data poskytuje: 