



Informační zpravodaj o cestovním ruchu v Podkrkonoší

Podzim 2013

Obsah

Úvodem

Kde hledat Podkrkonoší?

Podkrkonošská města,
která nelze přehlédnout

Kam na výlet?

Kam za zážitkem?

Kde se co děje?

Ochutnejte Podkrkonoší

Zima v Podkrkonoší

Zimní střediska

Ze sousedství

- *Krkonoše*
- *Hradecko*
- *Orlické hory
a Podorlicko*
- *Kladské pomezí*
- *Český ráj*
- *OÚ Holovousy*
- *Trutnovsko*

Podzimní akce
v Podkrkonoší 2013

Pozvánka na zimu

Úvodem

Třetí číslo Zpravodaje Podkrkonoší informuje o turistickém dění v oblasti Podkrkonoší. Zpravodaj vychází dvakrát do roka, na jaře a na podzim vždy pro letní a zimní sezonu. Zpravodaj je pouze v elektronické podobě, kterou můžete nalézt na www.podkrkonosi.eu v sekci Podkrkonoší / Ke stažení. V tomto podzimním čísle se můžete těšit na tipy na výlety v podzimním období, atraktivitu v oblasti, plánované kulturní akce, zimní střediska a jiná zimní vyžití atd.

Přejeme krásné počtení a nechte se inspirovat Podkrkonoším!

DM Podzvičinsko

Kde hledat Podkrkonoší?

Jak název napovídá, Podkrkonoší se rozprostírá v jižním podhůří Krkonoš. Dominantou celého území je vrchol Zvičina. Oblast na západě sousedí s Českým rájem, na jihu přechází do rovinaté Polabské nížiny. Zvlněná krajina, mrazivá údolí, prosluněné stráně, jiskřivé prameny, zurčící říčky, rybníky, množství památek a míst opředených starodávnými pověstmi přináší (ne)tradiční ochutnávku historie i místních specialit. Podkrkonoší je regionem klimaticky příznivým, což věděli už naši prapředci při dávném osídlení krajiny a při pěstování ovoce na jižních svazích hřebenů Chlumů, na kterých se hospodaří dodnes. Hřbet Chlumů je také odedávna zdrojem kvalitního pískovce, který ve spojení s umem místních kameníků a sochařů vtiskl neopakovatelnou tvář zdejší krajině v podobě množství sakrálních staveb a drobných architektonických památek. Podkrkonošský pískovec nalezl uplatnění v celé ČR, byl například použit i na dostavbu chrámu sv. Víta, Václava a Vojtěcha, opravu stavby Karlova mostu, Národního divadla i chrámu sv. Barbory v Kutné Hoře. Podkrkonoší je protkáno hustou sítí značených cyklistických stezek i pěších tras. Celá oblast je spojena páteří stezkou Cesta kamene. Prožití atmosféry zdejší krajiny na naučných stezkách a při tradičních slavnostech na vlastní kůži se vám osobitě vryje nadlouho do paměti. Rozmanitá krajina nabízí široké vyžití nejen pro aktivní sportovce (i pro jejich následnou relaxaci), ale i pro rodiny s dětmi, zkrátka každý si tu najde to své.

www.podkrkonosi.eu



Podkrkonošská města, která nelze přehlédnout



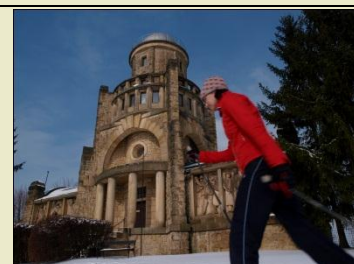
Město Dvůr Králové nad Labem

se rozkládá na obou březích horního toku řeky Labe. První písemná zmínka pochází z roku 1270. Mezi největší zajímavosti města patří zoologická zahrada, šikmá Šindelářská věž, kostel sv. Jana Křtitele s věžní kobkou, kde byl nalezen Rukopis Královédvorský. Každoročně se zde koná řada kulturních i sportovních akcí. Mezi nejvýznamnější patří Svatováclavské posvícení, Královédvorské vánoce nebo Rozsvícení vánočního stromku. www.dvurkralove.cz



Město Hořice

se nachází na jižních svazích Hořického chlumu. Hořice prosluly díky těžbě kvalitního pískovce, jehož dávná tradice zpracování byla podnětem k založení sochařsko-kamenické školy. Díla žáků i umělců světových jmen jsou rozeseta po celém městě, nejvíc na vrchu Gothard a ve Smetanových sadech. Vyhlídku do okolí nabízí Masarykova věž samostatnosti. Znamé jsou také pečením sladkých trubiček nebo pořádáním motocyklových závodů. Mírný terén nabízí v zimních měsících vlastní běžecké trasy. www.horice.org



Město Lázně Bělohrad

leží v údolí řeky Javorky. Městečko je známé díky slatinným lázním, které vznikly na bohatých ložiskách rašeliny. Léčí se zde všechna onemocnění pohybového ústrojí. Ve městě a okolí naleznete řadu památek a zajímavých míst např. kostel Všech svatých, Bažantnici, rybník Pardoubek, historické náměstí, vrchol Byšičky s kostelem sv. Petra a Pavla, který je považován za jeden z nejstarších v Podkrkonoší a mnohé další. Městem a jeho okolím provádí naučná stezka Po stopách K. V. Raise. www.lazne-belohrad.cz



Město Miletín

leží v Miletínské kotlině severovýchodně od Hořic. Je známé především sladkými perníčky zvanými miletínské modlitbičky, rodákem K. J. Erbenem, kterému je zde věnována naučná stezka a v jehož rodném domě se nachází Erbenův památník, a také divadelní tradicí – působí zde Divadelní soubor Erben. Doporučujeme navštívit Muzeum českého amatérského divadla. www.miletin.cz



Městys Pecka

je kulturně historické město, mezi jehož nejvýznamnější památky patří stejnojmenný hrad, kostel sv. Bartoloměje, raně barokní kašna nebo morový sloup. Vedle několika měšťanských domů z první poloviny 19. století se dochovala řada roubených chalup, reprezentujících lidové stavitelství regionu. V zimních měsících zde funguje zimní lyžařské středisko vhodné pro rodiny s dětmi, začátečníky a lyžaře rekreanty. www.mestys-pecka.cz



Obec Dobrá Voda

je malou obcí nedaleko Hořic. Obec proslula především dobrovodským zelím, které zde bylo vyšlechtěno Jaroslavem Pourem. V obci se nachází sportovní hřiště, základní a mateřská škola, železniční stanice a několik historických památek jako je socha sv. Václava, zvonička, křížek. V zimních měsících je možné obdivovat ledové sochy na Dobrovodském rybníku, které vysochali místní občané. www.dobravodauhoric.cz

Kam na výlet?



Barokní areál Kuks

je národní kulturní památkou. Unikátní komplex bývalých barokních lázní s jedinečnou sochařskou výzdobou jednoho z největších evropských sochařů, Matyáše Bernarda Brauna. Areál nechal na obou březích údolí Labe vystavět začátkem 18. stol. František Antonín hrabě Špork podle přísně geometrického plánu. V době největší slávy lázně předčily i Karlovy Vary. Dnes můžete navštívit lázeňskou kolonádu, barokní Hospital Kuks s kostelem Nejsvětější Trojice, hraběcí hrobkou a ojedinělou sbírkou Braunových soch Ctností a Neřestí, špitální zahrady a jednu z nejstarších barokních lékáren u nás. V listopadu se návštěvníci mohou těšit na Vánoční trhy. www.zkuskuks.cz



Hrad Pecka

se nachází nad stejnojmenným městečkem. Nejvýznamnějším majitelem hradu byl cestovatel a hudební skladatel Kryštof Harant z Polžic a Bezdruzic (1564 - 1621). Dodnes se zde pořádají kulturní akce spojené s tímto výjimečným šlechticem jako Otevírání hradu nebo Harantovské slavnosti. V sezóně se zde koná řada dalších kulturních akcí, výstav, koncertů nebo představení, např. Dobývání hradu Pecka, šermířská vystoupení a další. www.hradpecka.cz



Přehrada Les Království

je postavena na řece Labi, asi 5 km od Dvora Králové nad Labem a zaujme návštěvníky architekturou koruny hráze s branami a ozdobnými věžičkami. Krásná příroda, klidná vodní hladina přehradní nádrže je jak dělaná pro rybáře, kteří chytají stylem „chyt' a pust'“. Občerstvení se nachází na přehradě. Od přehrady vede naučná stezka Lesem království s informačními tabulemi z oboru lesnictví a myslivosti. V zimních měsících je na přehradu kouzelný pohled.



ZOO Dvůr Králové

nabízí kromě tradičních prohlídek a safari i tzv. zážitkové programy. Můžete se stát Ošetřovatelem v zoo na jeden den, poznáte zákulisí zoo a každodenní život exotických zvířat. Zoo zadními vrátky Vám nabízí procházku po zoo s průvodcem, poznáte místa, kam jiní nesmí. Dozvědět se plno zajímavostí ze života zvířat, každodenního chodu zoo nebo zajímavé příhody Vám umožní program Po zoo s průvodcem. Zveme Vás na Dny zvířat v zoo od 4. – 6. 10., na oblíbený podzimní Týden duchů, od 26. 10. – 3. 11., na Mikuláše v zoo 5. 12. a na Vánoční zoo od 30. 11. – 5. 1. 2014. www.zoodvurkralove.cz



Zvičina

je nejvyšším vrcholem Podkrkonoší (671 m n. m.) s krásným kruhovým výhledem. Původ názvu Zvičina či dříve Zvičín pochází zřejmě od jména pohanského boha světla Zviče. Turisty hojně navštěvovaný vrchol je často místem kulturních, společenských a sportovních akcí. Na vrcholu byl vytvořen pěší vyhlídkový okruh Zvičinské vyhlídky s 5 zastaveními. Naleznete zde Raisovu chatu s možností občerstvení a otáčivou rozhlednou, kostelík sv. Jana Nepomuckého. Ze severní strany jsou lyžařské vleky se sjezdovkami vhodnými pro lyžaře začátečníky a pokročilé. www.zvicina.eu



Kam za zážitkem?



HOTEL POD ZVIČINOU - místo pro zimní sporty i relaxaci v podhůří Krkonoš!

Nedaleko Dvora Králové nad Labem naleznete útulný rodinný hotel s překrásným výhledem na hřebeny Krkonoš a nezapomenutelnou přátelskou atmosférou.

Hotel má jako výletní místo velice dlouhou tradici – již na začátku minulého století byl znám pod názvem Lázně pod Zvičinou – ano skutečně lázně.

A jaké? KLIMATICKÉ LÁZNĚ – a to pro jejich umístění na svahu vrchu Zvičina, na okraji lesa se svěžím vzduchem a také pramenitou vodou z vlastní studánky. A právě voda z Mariánské studně v Lázních pod Zvičinou nese dnes označení PODKRONOŠÍ regionální produkt®. Přijďte ochutnat, je skutečně lahodná a v kombinaci se svěžím vzduchem Vám jistě prodlouží život o několik let!



A co dál nabízejí Lázně pod Zvičinou? Řadu zajímavých aktivit zejména PRO RODINY S DĚTMI – pro nejmenší lyžaře je připraven dětský lyžařský vlek. Zkušení instruktoři Vaším dětem vysvětlí základy lyžování a připraví pro ně spoustu zábavy na sněhu. A pokud Vám všem bude nakonec zima, můžete se ohřát u krbu restaurace se šálkem čaje a domácím zákuskem. Pro milovníky běžecského lyžování máme připraveny NOVINKU ZIMNÍ SEZONY 2013-14: ZNAČENÉ BĚŽECKÉ TRASY OKOLO ZVIČINY vč. mapek a tipů na výlety. Pro zpestření mrazivého zimního dne můžete využít výletu na sněžnicích nebo se psím spřežením. Že nemáte vlastní lyže ani sněžnice? Nevadí – veškeré vybavení Vám rádi půjčíme v PŮJČOVNĚ SPORTOVNÍCH POTŘEB v Hotelu pod Zvičinou a zároveň Vám v našem infocentru doporučíme vhodné tipy na výlety po okolí. A po sportu RELAXACE A DOBRÉ JÍDLU! Čekají na Vás dřevěné koupelové sudy „HOT TUB“ – celoroční venkovní relaxační koupel s výhledem na Krkonoše! V hotelové restauraci pak REGIONÁLNÍ SPECIALITY jako krkonošské kyselo, bramborové placky, uzené maso s povidlovou omáčkou, a řada dalších laskomin. A když se Vám po takovém zážitku nebude chtít domů? I na to jsme připraveni: můžete se UBYTOVAT v některém z hotelových pokojů s vlastním příslušenstvím.

Přijďte a přesvědčte se, že i u nás v Podkrkonoší naleznete spoustu zimních radovánek. Těšíme se na Vás!

www.hotelpodzvicinou.cz

T: +420 499 396 381

E: info@hotelpodzvicinou.cz

Pohádková Pecka

Od dubna 2013 je Pecka součástí pohádkového království Zdeňka Trošky, do kterého je zapojeno již 260 obcí. V centru městečka Pecka bylo zřízeno pohádkové infocentrum s rozsáhlou výstavou, které funguje od června letošního roku. Turisté mohou infocentrum navštěvovat denně mimo pondělí v otvírací době od 9 do 16 hodin na peckovském náměstí. Pohádkové infocentrum nabízí k prodeji mimo jiné mapy, turistické známky a celou řadu upomínkových předmětů, cestovní pas pohádkového království, vandrovní knížku, nebo keramiku z novopacké chráněné dílny Sportem proti bariérám.



Přijďte se podívat na pohádkovou expozici, která vznikla na základě knížky Nadi Hamanové „Peckovské pohádky dědečka Aloise“ – je to překrásná kniha s regionálními motivy vhodná nejen pro děti. Podařilo se v ní zachytit zvyky a život na malém městečku, zároveň je doplněná postavičkami z Pecky a okolí. Expozice je přístupná v otvírací době. Čeká na vás hastrmánek Pecička, nepoctivý pekař, švec Adam a komorná Anička, kovář Josef a sládkovic Mária, hostinský Václav a celé pohádkové peklo. Dále vílí poklad ukrytý ve skále pod hradem Pecka, Johanka z hradu a další pohádkové postavičky. Výstava pohádkových bytostí může lákat školní výpravy, malé i velké návštěvníky. Vstupné: děti do 2 let zdarma, do 15 let 30,-Kč, dospělí: 50,- Kč.

www.mestys-pecka.cz/turista-1/pohadkova-pecka

T: +420 775 657 106

E: pohadkovapecka@centrum.cz

Kde se co děje?



Přijďte s námi uzavřít letní turistickou sezonu!

7. září 2013

Letní prázdniny jsou za námi a my se opět chystáme na podzimní období. Připravte si draky, dráčky a ostatní letáky a přijďte v sobotu 7. září za námi na Zvičinu ukázat své letové umění! Budou připraveny bohaté odměny za letové umění i za originálního dráčka a to jak pro dospělé tak i děti.

Akci pořádá sdružení Podzvičinsko ve spolupráci s MAS Podchlumí, DDM Jedničkou Dvůr Králové n/L, Raisovou chatou a výrobcí, kteří vyrábí produkty pod ochranou značkou **PODKRKONŠÍ regionální produkt®**. Návštěvníci se mohou těšit na nové propagační materiály z Podkrkonoší. Pro obveselení dorazí i dráček Zvičiňáček. Během programu bude vyhlášeno i několik soutěží o hodnotné ceny, jako je Fotosoutěž Podkrkonoší na téma Život v Podkrkonoší a soutěž v malování. Pro potěšení i tanec bude hrát kapela Noband, na chuť i pro potěchu budou prodejní stánky nabízet originální výrobky. Kostel sv. Jana Nepomuckého bude volně přístupný.



Těšíme se na shledání! DM Podzvičinsko

Vinobraní na Kuksu

14. září 2013

Vraťte se do doby, kdy žil hrabě Špork a založil v Kuksu nad prameny léčivé vody do nejmenších detailů promyšlený lázeňský komplex, který svou slávou předčil i Karlovy Vary. Přijďte a okuste blahodárný účinek těchto léčivých pramenů v podobě několika vinných odrůd a vychutnejte si další nabídku více než třiceti vinařů z České republiky a z dalších zahraničních vinařských velmocí. Nechte se provést Naučnou vinařskou stezkou po znovuobnoveném vinohradu „Nad Zámkem“ nebo se projděte po areálu Hospitalu, kde na Vás čeká jarmark lidových řemesel a bohatý kulturní program nejen pro dospělé, ale i pro děti.



Občanské sdružení SIDURI pro Vás připravilo již **VII. ročník slavnosti vína „Vinobraní na Kuksu“**.

Přijďte a uvidíte! Využijte mimořádné nabídky speciálních autobusových spojů, v železniční zastávce Kuks bude stavět i celá řada vlakových spojů.

Více informací na www.vinobranikuks.cz a www.siduri.cz

Podzim plný kultury v Hořicích

V průběhu letošního podzimu a zimy se bude v Hořicích konat tak jako každoročně velké množství zajímavých kulturních akcí. Státní svátek sv. Václava se ponese ve znamení **gurmánského festivalu** na počest dvousetleté tradice výroby trubiček. Po celý den budou pro návštěvníky připraveny soutěže a bohatý kulturní program zakončí ohňostroj. Od září do konce roku připravuje o.s. Katalpa několik **řemeslných dílen**, v nichž se zájemci seznámí s různými výtvarnými technikami a často již zapomenutými řemesly. Od 6. do 9. listopadu rozezná Dům kultury Koruna vyhlášený festival džezové hudby **JazzNights 2013**. **Adventní trh** proběhne 30. 11. na náměstí, návštěvníci si budou moci zakoupit ve stáncích horkou medovinu či pěkný dárek, zároveň dojde k **rozsvícení vánočního stromku** na náměstí.

Více informací na www.horice.org



Ochutnejte Podkrkonoší

Letos na podzim oslaví značka PODKRKONOŠÍ regionální produkt ® již 5. narozeniny. Garantem této značky je místní akční skupina Podchlumí o.s., která společně se sdružením Podzvičinsko tuto značku propaguje a rozvíjí.

PODKRKONOŠÍ regionální produkt ® je značka pro zdejší výrobky a produkty, která garantuje zejména původ výrobků a produktů v Podkrkonoší a jejich jedinečnost vyplývající z vazby na tento region (tradice, místní suroviny, ruční výroba apod.). Značka je udělována řemeslným výrobkům, potravinářským nebo zemědělským produktům. Udělení značky znamená pro výrobek především efektivní formu reklamy a propagace. Aby mohl výrobek získat značku PODKRKONOŠÍ regionální produkt ®, musí projít procesem certifikace. Tento proces spočívá v posouzení výrobku nezávislou Certifikační komisí. Jestliže komise schválí udělení značky, výrobek získá certifikát, který výrobce opravňuje k užívání značky, a to po dobu 2 let. Výzva k předkládání žádostí o značku je vyhlášována 1-2x ročně. Šesté kolo k předkládání žádostí o udělení značky PODKRKONOŠÍ regionální produkt ® končí **20. 9. 2013**. Pokud máte o tuto značku zájem, stačí pouze vyplnit žádost a zaslat ji (nebo donést osobně) na adresu: Podchlumí o.s., Holovousy 39, 508 01 do **20. 9. 2013!!!**

Veškeré informace o značení a aktivitách místní akční skupiny Podchlumí o. s. naleznete na www.maspodchlumi.cz.

Pekárna Josef Rýdl

Zavítáte-li do Lázní Bělohradu, bylo by velkou škodou nenavštívit místní obchůdek pekařství Josef Rýdl, s.r.o. Pekárna vyrábí převážně ručním způsobem asi osmdesát druhů pečiva - od chleba, housek, rohlíků, koláčů, vánoček, přes cereální pečivo až po pečivo trvanlivé.

Specialitou pak jsou preclíky, které díky své receptuře z počátku minulého století přenáší řemeslný duch původního pekařství do dnešní doby. Především mezi konzumenty piva a vína mají oblibu preclíky sypané mákem a solí, kde jejich specifickou chuť podtrhuje použité vepřové sádlo. Celozrnnou verzi si pak vyhledávají především příznivci racionální výživy. Za dobu své existence si preclíky vytvořily u zákazníků povědomí místní speciality a jsou vyhledávány návštěvníky zdejšího regionu jako jedna z charakteristických pochoutek, které výrobci v našem kraji nabízejí. Bez zajímavosti není ani ocenění značkami KLASA a PODKRKONOŠÍ regionální produkt ®.



Otevřeno je sedm dní v týdnu a ve všední dny kromě balených preclíků můžete nakoupit také tzv. volné, které Vám naváží do sáčku takřka od pece. V prodejně je samozřejmě denně k sehnání veškerý sortiment čerstvého pečiva a některé základní potraviny. Můžete zde i posnídat nebo posvačit v útulném prostředí s historickou replikou pece s možností volně přístupného denního tisku a internetovým připojením wi-fi. V letních měsících pak i je nabídka posezení venku ve stylové zahrádce pod slunečníkem.

Bilinné kapky z Kuksu

České farmaceutické muzeum, středisko Farmaceutické fakulty Univerzity Karlovy, ve spolupráci se společností Dr. Müller Pharma, navázalo na tradici výroby lihových bylinných extraktů v lékárně U Granátového jablka v Kuksu a představuje nový výrobek: Kouzlo apatyky – bylinné kapky z Kuksu. Kapky obsahují lihový extrakt z 11 léčivých rostlin a med. Obsažené byliny (levandule, máta, kardamom, galgán, vanilka, zázvor, muškát, kmín, anýz, skořice a badyán) se od pradávna používaly při potížích trávicího traktu a i dnes jsou hojně používány jako oblíbená koření. Receptura, kterou moderním podmínkám uzpůsobil prof. Luděk Jahodář z Farmaceutické fakulty Univerzity Karlovy, vychází z receptáře milosrdného bratra Quida Diera z roku 1746. Zdejší zachovanou officínu lékárny U Granátového jablka z 18. století můžete navštívit v rámci prohlídky Českého farmaceutického muzea. www.ceska-apatyka.cz



Zima v Podkrkonoší



V Podkrkonoší jsou výborné podmínky pro začínající lyžaře či rodiny s dětmi. Pokud je dostatek sněhu, můžete si zalyžovat na místních sjezdovkách nebo se vydat na výlet na běžkách.

Jak to bylo od začátku?

První lyžaři se objevily na Zvičině v r. 1909, měli dřevěné lyže s ohnutými špičkami, namísto vázání řemínky a hůlky jim nahrazovala jedna dlouhá bambusová tyč okovaná bodcem. Turisticky upraveni jezdili z vrcholu, pořádali závody ve sjezdu kolem překážek. Zdejšímu lyžování se věnovaly i pražské ilustrované časopisy a po dokončení silnice až na vrchol v letech 1928 - 31 se sem sjížděli lyžaři nejen z širokého okolí.



Bruslení v Podkrkonoší

Za pěkného mrazivého počasí se v Podkrkonoší bruslí téměř všude. Většinou jsou využívány požární nádrže či přírodní koupaliště.

Krytý zimní stadion naleznete ve Dvoře Králové nad Labem. Nachází se zde krytá hala s ledovou plochou a občerstvením. Kolem ledu jsou tři tribuny, kapacita tribun je 1500 míst. Zimní stadion nabízí využití ledové plochy pro tréninky hokejových oddílů, krasobruslařů, hokejové zápasy, organizované bruslení škol, veřejné bruslení nebo pro veřejné bruslení s hokejkami. www.tsdvur.cz

V Nové Pace se také nachází zimní stadion, který je vybavený mantinely, protihlukovými panely, vysoušecím zařízením. Hala je vybavená místy pro sedící 600 osob, stojící 1200 osob, v hale je 14 šaten vybavených sociálními zařízeními vč. sprchy, v hale se také nachází rekondiční místnost s vířivou vanou. www.hokejnp.cz

Běžky a Podkrkonoší

Peckovsko nabízí udržované dvě běžecké tratě, první „Krkonošská“: Pecka, Krkonošská vyhlídka, Horní Javoří, nad Arnoštov, Bukovina u Pecky, Pecka (cca 8km). V Bukovině u Pecky je možné se napojit na trasu do Lázní Běláhořad přes Brtev a zpět. Druhá „K Červenému kříži“: Pecka, U Borovičky, Vidonice objíždíme po západní straně, přes Červený vrch po lesních cestách k Červenému kříži a zpět (cca 11 km). Na tuto trasu se napojují trasy do Borovnice. Další udržovaná stopa míří z města Lázně Běláhořad k obci Přibyslav, nebo směrem k Šárovcově Lhotě.

Královédvorsko láká krásnou přírodou v okolí řeky Labe. Momentálně nejsou značené žádné běžecké trasy, běžkaři si zde vyšlapávají stopy sami. Krajina je vhodná pro ty, kteří si rádi chodí po vlastní trase. Doporučujeme okolí města Dvůr Králové nad Labem, nebo směr Bílá Třemešná.

V okolí **Zvičiny** naleznete udržované běžecké tratě vedoucí z Bílé Třemešné, cestou ke sjezdovce "Severka", odtud lesní těžební cestou pod zvičinskou sjezdovku a traverzem na vrchol Zvičiny. Trasa dále pokračuje lesní cestou kolem Masarykovy studánky zpět na těžební cestu, odkud se vrací zpátky po stejné trase do Bílé Třemešné. Dále umožňují propojení obcí Zvičina a Třebihošť, nebo upravenou trať sněžným skútreem z obce Mostek přes Horní Brusnici na vrchol Zvičiny a v okolí vrcholu.

„Odměna pro sportovce“

Máte už dost sněhu, mrazu, lyží a saní? Přijďte se prohřát do Spa resortu Tree of Life ****, pobyt zde bude tou nejlepší odměnou pro Vaše unavené tělo. Resort nabízí mnoho způsobů jak strávit večer ale třeba i celý týden. Jako milovníky dobrého jídla vás uspokojí nabídka restaurantů Vernissage a Romantica a dále zajisté oceníte péči našich wellness masérů a fyzioterapeutů. Vyberte si ze široké nabídky našich balíčků a služeb na www.treeoflife.cz.

Zimní střediska



SPORTOVNÍ AREÁL ZVIČINA

Areál je vybaven systémem bezdotykových čipových karet. Najdete zde 3 lyžařské vleky a 4 sjezdovky, z nichž jedna je osvětlena pro večerní lyžování. Vleky v areálu používají sjednocené jízdné. Pro občany Třebihoště, školám a lyžařským kurzům je poskytována sleva. www.zvicina.wz.cz

Denní lyžování: 9:00 – 16:00 hod.

Večerní lyžování: 17:00 – 21:00 hod. (na objednání, min. 10 osob)

SEVERKA – DOLNÍ BRUSNICE

Sjezdovka se nachází na severním úpatí Zvičiny mezi Dolní Brusnicí a Bílou Třemešnou. Je vhodná pro rodiče s malými dětmi a začátečníky. Vlek je vybaven teleskopy, délka sjezdovky je 388 m, je upravována rolbou, část je vyhrazena pro sáňkování. Areál nabízí možnost večerního lyžování a občerstvení v areálu. www.severka.info

Všední dny: 16:00 – 19:00 hod.

Víkendy: 9:00 – 19:00 hod.



PECKA

Svah je vhodný především pro rodiny s dětmi, začátečníky a lyžaře rekreanty. Rozkládá se na severním svahu. Funguje zde jeden vlek – poma, délka sjezdovky je 300 m, v areálu se nachází občerstvení a parkování. Sjezdovka nabízí umělé osvětlení pro večerní lyžování. www.peckasport.wz.cz/zima.html

Dopolední lyžování: 9:00 – 13:00 hod. (sobota a neděle)

Odpolední lyžování: 15:00 – 19:00 hod. (pondělí – pátek)

Večerní lyžování: 18:00 – 21:00 hod. (pátek a sobota)



SKI AREÁL „MÁCHOVKA“ – NOVÁ PAKA

Sjezdovka s kotvou je dlouhá 350 m. Funguje zde umělé osvětlení pro večerní lyžování, technické zasněžování a denní úprava rolbou. Nachází se zde parkoviště, občerstvení a sociální zázemí i pro hendikepované. www.hokejnp.cz/articles.php?article_id=15

Pracovní dny: 14:00 – 20:00 hod.

Víkendy: 8:30 – 20:00 hod.

Prázdniny: 8:30 – 20:00 hod.

NA MENŠINĚ – BOROVNICE

Ve vzdálenosti 20 m od penzionu Menšina v Borovnici u Staré Paky můžete navštívit 300 m dlouhý lyžařský vlek vhodný pro začínající i pokročilé lyžaře. Sjezdovka nabízí snowtubing dráhu, nebo si můžete vyzkoušet skijöring – lyžař nebo snowboardista je tažený za skútreem na laně. www.namensine.cz

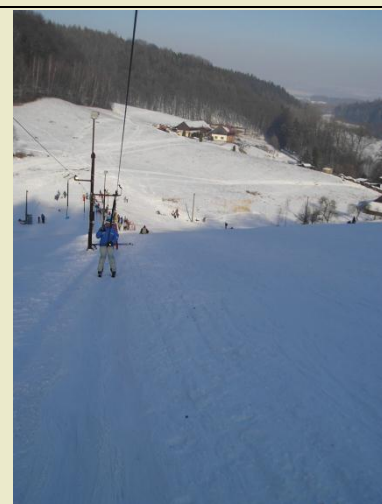
LYŽAŘSKÝ AREÁL SKIKARAS – MEZIHOŘÍ

Sjezdovka se nachází na severním svahu. Je upravována rolbou, naháčí se zde 430 m dlouhá sjezdovka s kotvou. Areál nabízí večerní lyžování a občerstvení u sjezdovky. www.skikaras.cz

Pracovní dny: 15:00 – 20:00 hod. (úterý – pátek)

Víkendy a prázdniny: 9:00 – 16:00, 17:00 – 20:00 hod. (sobota, svátky, prázdniny),

9:00 – 16:00 hod. (neděle)



Ze sousedství



Je rubrika přináší informace a pozvánky nejen z okolních území. Jak jistě víte, Podkrkonoší je součástí jednoho turisticky významného území (TVÚ) Krkonoše a Podkrkonoší.



Krkonoše

www.krkonose.eu

LYŽAŘSKÁ HŘIŠTĚ A PARKY, ANEB KAM S DĚTI NA LYŽE

SKiMU Park – Ski Areál Malá Úpa - Dva dětské SKiMU Parky se nacházejí v blízkosti hlavních sjezdovek (Středisko Pomezky, Středisko U Kostela) a jsou vybaveny pohyblivým kobercem, dětským vlekem a množstvím nejrůznějších pomůcek pro zpestření dětského lyžování. Ve SKiMU Parcích působí zkušení instruktoři z lyžařské školy.

O2 Extra dětský park – Skiareál Herlíkovice - Dětský park najdete cestou z parkoviště k hlavní pokladně po pravé straně před hotelem Eden. Park je otevřen denně od 9 do 16 hodin a na děti čeká 30 metrů dlouhý pohyblivý koberec, lyžařský kolotoč, 50 metrů dlouhý provazový vlek, pohádkové a zvířecí slalomové dráhy s podjezdy a tunely, dráha pro sjezd v nafukovacích duších a také dětský koutek s vyhřívanou hernou pro chvíle odpočinku.

SKI & FUN PARK Svatý Petr – Skiareál Špindlerův Mlýn - Dětský snowpark je umístěn přímo u dolní stanice lanové dráhy Svatý Petr - Pláň. Park funguje ve dvou režimech – jako Dětská lyžařská školička a jako dětský Snow club. Školička je určena dětem od 4 do 12 let a probíhá zde výuka lyžování. Program Dětské lyžařské školičky zahrnuje kromě samotné výuky dětskou skimaskyádu, hon na vlka, medvěda či yetiho, závody o ceny i oddychové aktivity (snowtubing, koulování).

FIS SnowKidz Park – Skiareál Špindlerův Mlýn - Dětský park je umístěn v blízkosti dojezdu modré – vodovodní cesty na Medvědině vedle Club hotelu Harmony. SnowKidz Park dětem mimo jiné poskytuje 30 m dlouhý pojízdný koberec Sun Kid, oplocenou plochu určenou pro začínající malé lyžaře, snowtubingovou dráhu a nezbytné pomůcky vhodné pro začínající malé lyžaře.

Dětský zimní park - Sportovní a rekreační areál BRET - Dětský park se nachází u lanového vleku a je určen pro lyžaře - začátečníky. Je vybaven pohyblivým pásem a gumovými pomůckami s pohádkovými motivy pro nejmenší. Pravidelně se zde pořádají dětské dny plné her, soutěží a sladkých odměn.

KID park - SkiResort ČERNÁ HORA (Černý Důl) - Moderně vybavený KID park se nachází přímo u lanovky a je určen pro výuku lyžování. Najdete zde 30 metrů dlouhý pohyblivý koberec, dětský vlek a spoustu dalších prvků, díky kterým se výuka lyžování stává zábavou.

Dětský Milka park – Lyžařský areál Horní Domky - Dětský Milka park se nachází u stanice lanové dráhy Lysá hora. Děti se zde mohou naučit prvním základům lyžování nebo snowboardingu pod dohledem zkušených instruktorů. První krůčky na lyžích dětem usnadní pojízdný koberec pro úplné začátečníky. Pro ty úplně nejmenší nelyžaře je k dispozici dětské centrum, jehož pracovníci vaše děti rádi pohlídnou.

D. Palátková

Hradecko

www.ic-hk.cz



Dne **6. září** dojde k otevření nové moderní budovy Třebechovického muzea betlémů pro veřejnost. K vidění bude unikátní Třebechovický Proboštův betlém, národní kulturní památka, a nespočet dalších betlémů ze sbírek tohoto muzea.

Hradec Králové ožije první zářijový víkend akcemi pro všechny věkové kategorie. Od **6. do 7. září** se ve městě uskuteční již tradiční Slavnosti královny Elišky s historickým jarmarkem a dalším bohatým programem. Od **7. do 8. září** zaplesá srdce každého nadšence letectví. Na hradecké letiště zavítají desítky letounů z Čech i zahraničí při příležitosti konání akce s názvem CIAF – Czech International Air Fest. **Každou zářijovou neděli** od 10 hodin se mohou nejmenší návštěvníci města vydat na pohádkové putování Hradcem Králové se skřítky a vílami. Na tuto akci je potřeba předběžná rezervace na adrese www.hkpoint.cz do páteční 18. hodiny.

Letos v září máte poslední příležitost navštívit dominantu Hradce Králové – Bílou věž před její plánovanou rekonstrukcí. **1. října** se uzavře veřejnosti na více než rok, **6. září** můžete z jejího ochozu spatřit krásu nočního města a **28. září** být u zvonění na majestátní zvon Augustin. Na tuto akci je potřeba předběžná rezervace na adrese www.hkpoint.cz.

Až se stromy zahalí do podzimních barev, vyrazte do městských lesů na kole či in-linech a využijte některou z asfaltových stezek k projížďce krásnou přírodou. Děti si zde mohou projít lesní pohádkovou nebo naučnou stezku.

V **prosinci** můžete na celém území Hradecka nasát atmosféru blížících se svátků na některé z mnoha vánočních akcí. A pokud napadne sníh, nasadte lyže a vyrazte znovu do rozlehlých městských lesů na některou z mnoha běžeckých tras.

Český ráj

www.cesky-raj.info

VÁNOČNÍ TRHY NA ZÁMKU SYCHROV

30. 11. 2013 – 1. 12. 2013 od 9:00 – 16:00 hodin

Na čestném dvoře zámku se návštěvníci mohou těšit na vánoční jarmark. www.zamek-sychrov.cz

VÁNOČNÍ JARMARK VÝROBKŮ V NOVÉ PACE

1. 12. 2013 – 2. 12. 2013 od 8:30 – 17:00 hodin

Občanské sdružení Život bez bariér pořádá v nově otevřeném Centru bez bariér v Nové Pace každoroční akci spojenou s předvánočním jarmarkem. Tyto prezentace sdružení spojené s výstavou a prodejem výrobků lidí se zdravotním postižením se tradují již od roku 2005. V průběhu jarmarku proběhne i kulturním vystoupením klientů denního stacionáře a sociální rehabilitace. Nebudou chybět ani koledy, básničky a zahraniční hosté.

Orlické hory a Podorlicko

www.orlickehory-cz.info

III. ORLICKÁ 17

14. 9. 2013 od 12:00 – 16:00 hodin

RAMPA sport Týniště nad Orlicí pořádá vodácký závod standartních 2místých kánoí na 17,4 km z Kostelce n/O do Týniště n/O s hromadným startem. www.pujcovna-lodi-orlice.cz.

JABKANCOVÁ POUŤ 2013

16. 11. 2013 od 7:00 hodin

Každý rok se v České Třebové koná před chalupou U kostelíčka Jabkancová pouť. Tradiční pouť, na které se pečou a prodávají oblíbené jabkance (bramborové placky plněné tvarohem a posypané cukrem). Akci pořádá Spolek od sv. Kateřiny. Jabkance se prodávají již od rána, hlavní program pouti začíná odpoledne. <http://spoleksvk.8u.cz>

Trutnovsko

www.ictrutnov.cz

ČAS ADVENTU V TRUTNOVĚ

Je časem malebným a kouzelným. V Trutnově začíná rozsvícením vánočního stromu 1. 12. Všechny tvořivé přilákají 7. 12. Staročeské Vánoce v muzeu (v Tkalcovském muzeu v Domě pod jasanem), kde si vlastnoručně zhotoví nejednu originální vánoční ozdobu děti i jejich doprovod. Tradiční výrobky nabízejí Malé adventní trhy, které se konají 12. – 14. 12. v SC UFFO. www.ictrutnov.cz

MASOPUSTNÍ REJ

Vypukne na Krakonošově náměstí 1. března. Zkrátka nepřijdou milovníci bujarého veselí, dětských radovánek, skvělých zabíjačkových pochoutek i dobrého moku (teplého i studeného). www.mestodraka.cz

OÚ Holovousy

www.holovousy.cz

Obec roku

Kladské pomezí

www.kladskepomezí.cz

KNÍŽECÍ VÁNOCE NA ZÁMKU A ADVENT V BABIČČINĚ ÚDOLÍ

5. 12. 2013 – 8. 12. 2013

Při prohlídce adventně a vánočně vyzdobených zámeckých interiérů Ratibořického zámku vás seznámí s průběhem vánočních svátků na bývalém náchodském panství ve 2. polovině 19. století. Ve vstupní hale bude pro návštěvníky připraveno posezení v zámecké kavárně.

V Rudově mlýně v Babiččině údolí Vás obdobím Adventu a Vánoc na českém venkově provedou členové folklorního souboru Barunka. V budově vodního mandlu v sousedství mlýna se bude, jako každý rok, konat malý adventní trh, kde můžete zároveň posedět v hospůdce s tradičním sortimentem občerstvení. Na závěr můžete nahlédnout do „štědrovečerně“ vyzdobené Babiččiny světničky na Starém bělidle.

ŠTĚDRÝ DEN V PEVNOSTI JOSEF

24. 12. 2013

Už víte, co podniknete na Vánoce? Zkraťte sobě a hlavně svým dětem čekání na Ježíška tajuplnou procházkou podzemím pevnosti Josefov. www.pevnostjosefov.cz

Podzimní akce v Podkrkonoší 2013

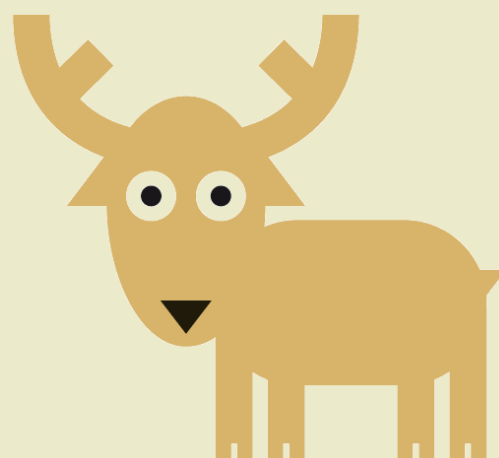
září	Sportovní odpoledne v Kovači, www.kovac-obec.cz	28. 9.	Svatováclavské posvícení, www.hankuv-dum.cz
1. 9.	Evropský den židovské kultury v synagoze v Hořicích, www.horice.org	28. 9.	Slavnosti hořických trubiček, www.horice.org
3.,10.,17.,24.9.	Pozorování Slunce s hvězdárnou Úpice v ZOO Dvůr Králové, www.zoodvurkralove.cz	říjen	Výlov rybníka Kačírek v Kovači, www.kovac-obec.cz
3. 9.	Turnaj dvojic ve volejbale v Šárovcově Lhotě, www.sarovcova-lhota.cz	4. – 5. 10.	Filmový festival Dobromysl, www.hankuv-dum.cz
4. 9.	Putování za peckovskými pohádkami, www.mestys-pecka.cz	4. – 6. 10.	Dny zvířat v ZOO Dvůr Králové, www.zoodvurkralove.cz
5. 9.	Běh naděje ze Dvora Králové n. L., www.ddmdvurkralove.cz	5. 10.	Než vypustíme vodu z chladiče, www.vcc.cz
6.,13.,20.,27.9.	Pozorování noční oblohy s hvězdárnou Úpice v ZOO Dvůr Králové, www.zoodvurkralove.cz	5. 10.	Slavnosti holovouských malináčů, www.holovousy.cz
7. 9.	Zavírání turistické sezony na Zvičině, www.podkrkonosi.eu	6. 10.	Podhartská drakyjáda, www.kralovedvorsko.cz
7. 9.	Jízdy muzejních vlaků Jaroměř – Náchod, www.vytopnajaromer.cz	18. – 19. 10.	Stovka Podkrkonoším, www.stovka.podkrkonosi.eu
7. 9.	Slavnostní otevření pramene Kalíšek a ukončení letní sezony na Dachovech, www.horice.org	19. 10.	Vepřové hody, www.hotelpodzvicinou.cz
8. 9.	Jízdy muzejních vlaků Jaroměř – Mostek, www.vytopnajaromer.cz	26. 10. – 3. 11.	Týden duchů v ZOO Dvůr Králové, www.zoodvurkralove.cz
8. 9.	Slavnostní setkání občanů u Riegrova obelisku, www.horice.org	listopad	Svatomartinské hody, www.hotelpodzvicinou.cz
12. 9.	Kufrování pod Gothardem, www.horice.org	listopad	Drakiáda a bramboriáda v Holovousích, www.holovousy.cz
12. – 15. 9.	Tambor balon tour, www.akdk.cz	listopad	Drakiáda v Šárovcově Lhotě, www.sarovcova-lhota.cz
14. 9.	Vinobraní na Kuksu, www.hospital-kuks.cz , www.kuks.cz	16. 11.	Posvícenská zábava v Miletíně, www.miletin.cz
15. 9.	CEP Královéhradecká 50 v Hořicích, www.horice.org	16. – 17. 11., 23. – 24. 11.	Vánoční trhy na Kuksu, www.hospital-kuks.cz
21. 9.	Podzimní pochod pohádkou, www.ddmdvurkralove.cz	28. 11.	Advent v Jedniče, www.ddmdvurkralove.cz
21. 9.	Peckobraní-Peckohraní, www.mestys-pecka.cz	29.11. – 22.12.	Výstava betlémů v Památníku K. V. Raise, Lázně Bělohrad, www.lazne-belohrad.cz
21. – 23. 9.	Víkendové rybí hody, www.hotelpodzvicinou.cz	30. 11.	Adventní trhy v Hořicích, www.horice.org
		30. 11.	Čertovská diskotéka pro dospělé v Motelu Charlie, Kovač, www.kovac-obec.cz
		30. 11. – 5. 1.	Vánoční ZOO, www.zoodvurkralove.cz

Jedná se pouze o výběr akcí, všechny najdete na www.podkrkonosi.eu

Pozvánka na zimu

prosinec	Adventní koncerty v kostele sv. Bartoloměje, Chodovice, www.holovousy.cz	26. - 27. 12.	Živý Betlém v Hotelu pod Zvičinou, www.hotelpodzvicinou.cz
1. 12.	Rozsvícení vánočního stromu ve Dvoře Králové n. L., www.dvurkralove.cz	30. 12.	Dětský Silvestr v Šárovcově Lhotě, www.sarovcova-lhota.cz
1. 12.	Rozsvícení vánočního stromu v Kovači, www.kovac-obec.cz	leden	Novoroční oběd, www.hotelpodzvicinou.cz
1. 12.	Čertovská diskotéka pro děti v Motelu Charlie, Kovač, www.kovac-obec.cz	leden	Novoroční vycházka na Krkonošskou vyhlídku z Pecky, www.mestys-pecka.cz
3. 12.	Mikulášská nadílka v Šárovcově Lhotě, www.sarovcova-lhota.cz	leden	Tříkrálová sbírka Dvůr Králové n. L., www.dk.charita.cz
5. 12.	Mikuláš v ZOO Dvůr Králové, www.zoodvurkralove.cz	leden	Reprezentační ples Hankova domu, www.hankuv-dum.cz
6. 12.	Adventní koncert v kostele sv. Anny, Žireč, www.domovsvatehojosefa.cz	únor	Peckovský masopust, www.mestys-pecka.cz
8. 12.	Mikulášská besídka v DDM Jednička, Dvůr Králové n. L., www.ddmdvurkralove.cz	únor	Mistrovství Pecky v běhu na historických lyžích, www.mestys-pecka.cz
13. 12.	Královédvorské vánoce, www.hankuv-dum.cz	únor	Slavnosti Masopustu v Holovousích, www.holovousy.cz
14. 12.	Česká mše vánoční na Kuksu, www.hospital-kuks.cz	únor	Dětský karneval v DDM Jednička, Dvůr Králové n. L., www.ddmdvurkralove.cz

Jedná se pouze o výběr akcí, všechny najdete na www.podkrkonosi.eu



Zpravodaj Podkrkonoší je pololetník sdružení Podzvičinsko vydávaný v elektronické podobě. S náměty, dotazy a připomínkami se obraťte na info@podkrkonosi.eu.